

Undersøgelse af galdegange og bugspytkirtlen

Til patienter og pårørende

ERCP

Hvad er en ERCP?

ERCP er en forkortelse for Endoskopisk Retrograd Cholangio Pancreaticografi. Det betyder en billedfremstilling af galdegangene og bugspytkirtlen foretaget ved en kikkertundersøgelse. Undersøgelsen foretages af en specielt trænet læge på operationsgangen.

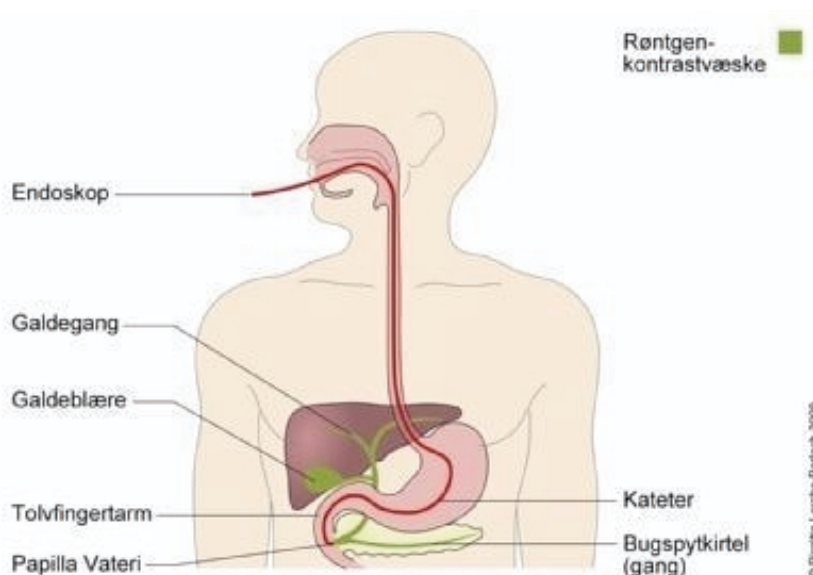
Til undersøgelsen benyttes et endoskop, som er en lille bøjelig slange, hvorigennem lægen kan foretage undersøgelsen.

Ved hjælp af endoskopet, som føres gennem munden ned gennem svælget, videre gennem spiserøret til mavesækken og herfra ud i tolvfingertarmen, kan lægen lokalisere udmundingen af galdegangen og bugspytkirtlen. Her kan der sprøjtes vandopløseligt kontrastvæske ind, så bugspytkirtlen og galdegangene kan ses på røntgenbilleder.

Det er også muligt at tage vævsprøver til nærmere undersøgelse.

Hvad er formålet med ERCP?

- Fjernelse af sten i galdegangene, men ikke i galdeblæren.
- Der kan anlægges stent (et rør) ind i galdegangene.
- Undersøgelsen kan påvise sygdomstegn i bugspytkirtlen og galdegange.



Undersøgelse af galdegange og bugspytkirtlen

Hvilke forberedelser er der før ERCP?

Inden undersøgelsen er det vigtigt at tale med sygeplejersken eller lægen, hvis du er gravid, er i blodfortyndende behandling eller har diabetes.

Blodprøver

Der skal foreligge nye blodprøvesvar inden undersøgelsen, disse tages efter aftale med sygeplejersken.

Fasteregler

For at undersøgelsesresultatet bliver bedst muligt, skal du faste i 6 timer før undersøgelsen. Du må drikke: vand, saft, kaffe, the og sodavand indtil 2 timer før undersøgelsen.

Medicin før undersøgelsen

På afsnittet får du en injektion i fedtvævet med noget medicin, der nedsætter dannelse af spyt og mavesaft under undersøgelsen.

Hvordan foregår ERCP?

Undersøgelsen foregår i fuld bedøvelse.

Du vil få en bidekrans mellem tænderne. Hvis du har tandprotese, skal du tage den ud under undersøgelsen.

Lægen fører endoskopet gennem din mund og svælg og videre gennem spiserøret ned til mavesækken og ud i tolvfingertarmen.

Under undersøgelsen skal du ligge på et smalt leje på venstre side, næsten på maven.

Hvad sker der efter ERCP?

Du vil blive informeret om resultatet af undersøgelsen, enten samme dag eller dagen efter undersøgelsen.

Hvis du skal udskrives samme dag, må du ikke selv køre bil, da du har fået beroligende medicin under undersøgelsen.

Hvilke komplikationer kan opstå?

En sjælden komplikation til ERCP er betændelse i bugspytkirtlen.

Meget sjældne komplikationer er blødning, hul på mavesækken eller tolvfingertarmen. Disse komplikationer kan kræve akut operation.

Hvis du oplever akutte smerter i hjemmet op til 1 døgn efter undersøgelsen, skal du henvende dig på telefon: 79 18 23 32 (Afsnittet for Medicinske- og Kirurgiske Mave-tarmsygdomme, D4)

Venlig Hilsen

Kirurgisk Afdeling
Sydvestjysk Sygehus